

Projekt: Novostavba rodinných a bytových domů Kolovraty

ul. Sedmikrásková, JV část hlavního města Praha

Novostavba menšího sídliště formou 25 řadových rodinných domů a na ně navazujících 8 bytových domů v klidné obci, která má vše pro pohodlný i aktivní život a je součástí hlavního města Praha.

Projekt je umístěn blízko vlakové stanice, z níž se pohodlně dostanete do centra Prahy přibližně za 17 minut.

Rodinné domy na vlastním pozemku se zahradou a venkovním parkovacím stáním mají kompletní napojení na inženýrské sítě. Vybírat můžete z dispozic 3kk až 4kk, u krajních domů i krb.

Vysoké standardy domů zahrnují podlahové topení a špičková velkoplošná okna s trojskly přivádějící více světla do interiéru.

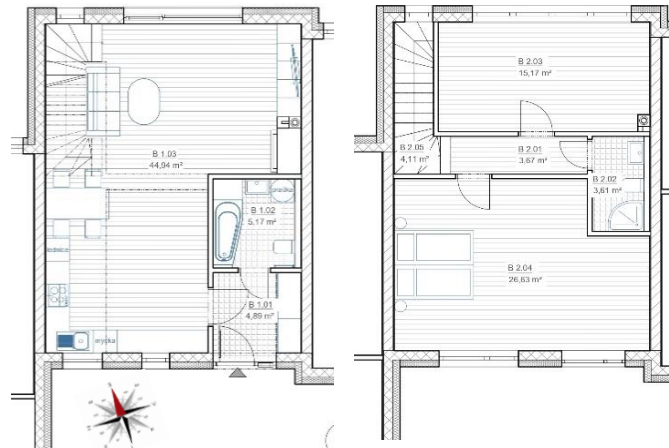
V obci je veškerá občanská vybavenost - školka, základní škola, umělecká škola, lesní klub, praktičtí lékaři pro děti i pro dospělé a stomatologické centrum. Je zde rovněž možnost sportovního využití ve sportovním areálu, skate parku nebo nedalekém koupališti.



Rodinný dům 3kk o velikosti 115,5 m²

Cena celkem • Total price: 10.998.800,- Kč.

Označení • house number: 4.16.B



Naše výhody pro vás:

neplatíte provizi realitní kanceláři
zajistíme vám kompletní servis vyřízení hypotéky

Doprava:

vlakové spojení do centra Prahy jen za 17 minut
dálnice D1 úsek 511 s výstavou plánovanou od roku 2022



developer si vyhrazuje právo změn bez předchozího upozornění



1.-2. podlaží • 1st.-2nd. floor

B1.03	obytný prostor • living room	44,94 m ²
B1.01	předsiň • entrance	4,89 m ²
B1.02	koupelna • bathroom	5,17 m ²
B2.04	ložnice • bedroom	26,63 m ²
B2.03	dětský pokoj • child room	15,17 m ²
B2.02	koupelna • bathroom	3,61 m ²
B2.01	chodba • corridor	3,67 m ²
B2.04	schodiště • staircase	4,11 m ²
Užitná plocha bytu • usable area		108,2 m²
svislé konstrukce • vertical structures		7,30 m ²
Podlahová plocha • apartment area		115,49 m²
B1.06	zahradka • garden	58,71 m ²
Zastavěná plocha • built up area		65,29 m ²
Celková plocha pozemku • Total area		124,0 m²

Obchodní zástupce:

Roman Krečmer
+420 724 588 805
roman.krecmer@csnf.cz
k dispozici Praha/Olomouc

