

Projekt: **Novostavba bytového domu Lazecká**

ul. Lazecká 21 / Olomouc

Náš projekt novostavby jedinečného bytového domu umístěného v perfektní lokalitě na okraji historického centra města Olomouc.

Výjimečný podlahovým topením, malým počtem prostorných bytů, moderním designem a *Boutique* design vstupní chodbou s obrazy, odpady pohodlně v garážích, a částí fasády z popínavých rostlin.

Situované pouze 5 minut pěšky do historického centra města, kde si můžete vybírat ze spousty různorodých kaváren, klubů, čajoven, restaurací, cukráren, divadel, a tří rozlehlých parků...

Poblíž je i fotbalový stadion či špičkový jezdecký areál s výhledem na drezuru koní z příjemné stejně tématicky zaměřené restaurace.

Zdravý životní styl Vám umožňují nedaleké in-line a cyklostezky, možnost navštěvovat velké Wellness centrum s tenisovými kurty.

Bydlení v soukromí - pouze 14 bytů ve 4 poschodích. Nadprůměrná velikost bytů 55-115 m² vyvedených ve vyšším standardu. Kolárna. Na výběr máte nejžádanější dispozice 2kk-3kk. Možnost dokoupení podzemního i venkovního parkovacího stání, dokonce motogaráže, a sklepu. Obchody, školky, školy a vysoké školy, vše je zde na dosah



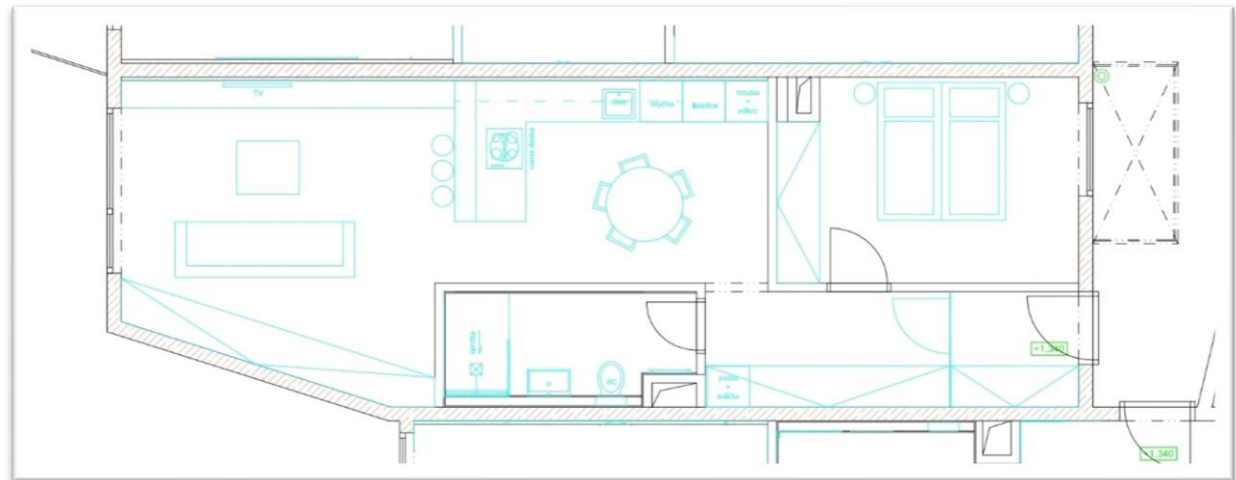
Byt 2kk o velikosti 64,48 m²

Cena • price: 4.836.000,- Kč.

Označení • flat number 1.3.2kk

nabídka oplatná do 30.6.2021

1. podlaží • 1st. floor		
1.3.3	obytný prostor • living room	32,32 m ²
1.3.2	ložnice • bedroom	12,14 m ²
1.3.1	předsíň • entrance	8,99 m ²
1.3.4	koupelna • bathroom	5,18 m ²
Užitná plocha bytu • usable area		58,63 m²
svislé konstrukce • vertical structures		5,85 m ²
Podlahová plocha • apartment area		64,48 m²



Doprava:

MHD zastávka kousek od domu
napojení na dálnici pouze 2km od domu

Naše výhody pro Vás:

neplatíte provizi Realitní kanceláři
kompletní servis ohledně vyřízení hypotéky

Obchodní zástupce:

Roman Krečmer
+420 724 588 805
roman.krecmer@csnf.cz
k dispozici Praha/Olomouc

